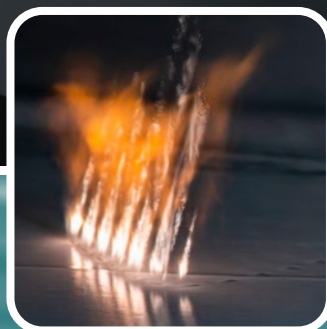
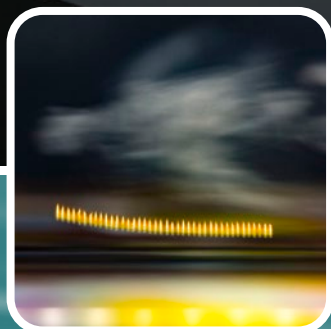




Imballaggio Flessibile





Azienda

Dal 1982 offriamo soluzioni innovative in grado di rispondere alle specifiche richieste del mercato di riferimento e di rivoluzionare interi processi produttivi, sostituendo tecnologie convenzionali. Grazie al nostro know-how e ai continui investimenti forniamo sistemi laser che assicurano performances significative in termini di produttività, costi, efficienza operativa, sostenibilità e qualità del prodotto finale.

La completa gamma di **sistemi laser, sviluppati dal nostro dipartimento R&D**, soddisfa le esigenze applicative dei nostri clienti in mercati altamente specializzati tra cui: Plastic Converting, Illuminotecnica, Visual Communication, Textile, Interior Design, Automotive, Arti Grafiche, Converting, Labelling, Packaging rigido e flessibile, Arredamento, Metallo ed Elettronica.

VISION

Lavoriamo affinché le nostre soluzioni contribuiscano alla ricerca di nuove opportunità e allo sviluppo di nuovi business per i clienti.

*"Generazione Rivoluzionaria":
siamo noi di SEI Laser.*





I nostri sistemi laser sono interamente **progettati e prodotti in Italia**. SEI Laser si avvale di cinque reparti di ricerca e sviluppo e di tre stabilimenti produttivi. Le progettazioni meccanica, elettronica, software, laser, l'ingegnerizzazione e l'ergonomia delle macchine, il processo applicativo laser, l'inserimento nei work-flow produttivi sono guidati da team di tecnici estremamente specializzati e in grado di rispondere tempestivamente alle richieste dei Clienti e a dettare evoluzioni tecnologiche.

Tecnologie d'avanguardia richiedono impegno e costante ricerca, la nostra storia ha i suoi capisaldi nella fidelizzazione e stima reciproca con i clienti. Questa alchimia ci ha consentito di instaurare rapporti importanti che durano da decenni ma che si rinnovano costantemente.

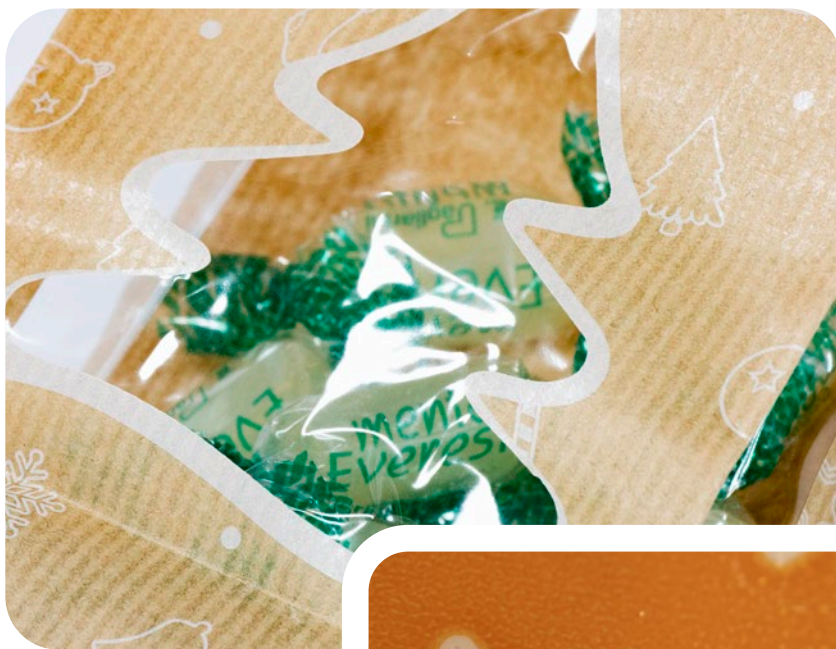


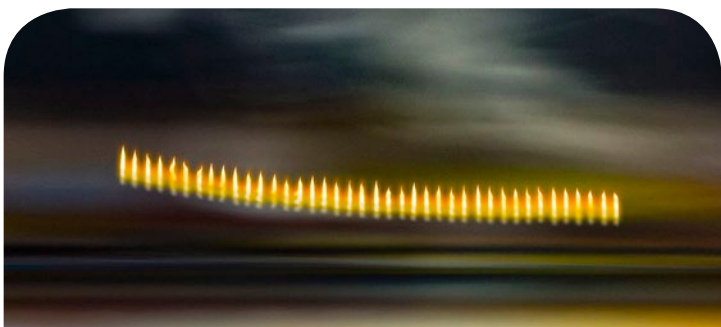


Imballaggio Flessibile

PackMaster è la nuova famiglia di sistemi laser progettati da Sei per taglio, mezzo taglio e perforazione di imballaggi flessibili quali, film monostrato (PE, PET, PP, nylon , PTFE) ,film accoppiati e carta.

I nostri sistemi laser permettono di realizzare differenti soluzioni innovative, tra cui l'apertura facilitata, il packaging finestrato, micro/macro -perforazione per la traspirabilità, MAP e altre applicazioni.



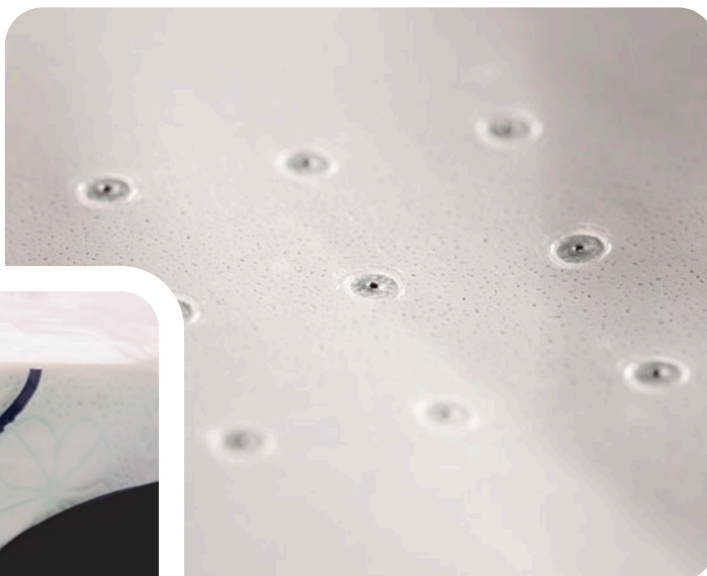


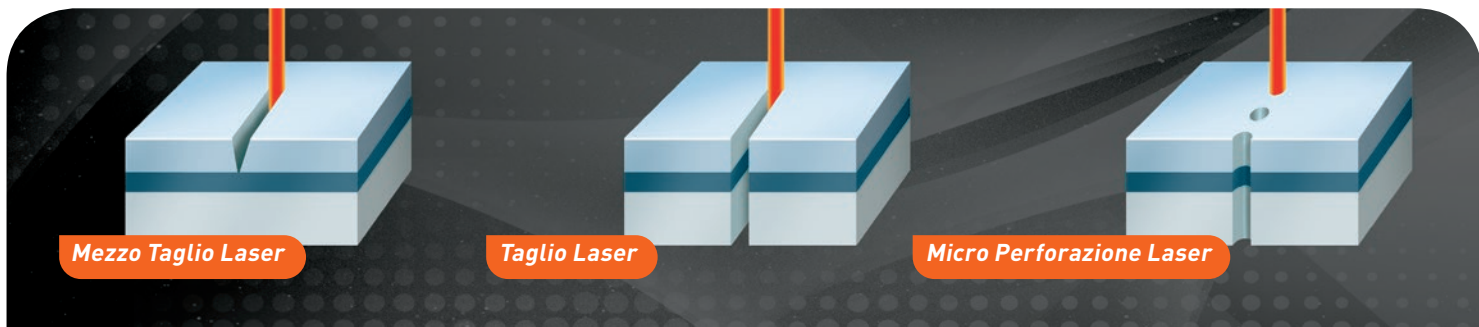
I sistemi laser progettati da SEI garantiscono

Qualità: le caratteristiche principali del laser sono l'assoluta precisione nella profondità di asportazione del materiale, del taglio passante, di micro-fori e la ripetibilità del processo nel tempo. Tutte queste caratteristiche si sposano alla perfezione con le esigenze applicative del processo dei materiali utilizzati nell'imballaggio flessibile.

Alta produttività: raggiungimento di alte velocità di produzione grazie alle teste di scansione galvanometriche (Cross Web – CW) o con teste a focale fissa (Web Direction – WD) di nostra progettazione e produzione.

Flessibilità: il processo di lavorazione completamente digitale permette il cambio lavoro immediato con una conseguente riduzione dei tempi di attrezzaggio e relativi costi (non possibili nel caso di soluzioni meccaniche tradizionali).





PackMaster CW-GP

Il sistema **PackMaster OEM CW-GP** è un sistema in CLASSE 1 con tecnologia CO₂ "Sealed Off" pensato per apertura facilitata, traspirabilità e MAP che rappresentano oggi le principali richieste del mercato dell'imballaggio flessibile per Food & Beverage, Pet Food e cura personale.

Progettato per essere facilmente integrabile su linee di produzione esistenti, permette una lavorazione bobina-bobina per qualsiasi lavorazione all'interno dell'intera area di lavoro (600x600 e 900x900).

Tutti i sistemi della famiglia PackMaster sono dotati del **Software ICARO**, software sviluppato da SEI per l'industria dell'imballaggio flessibile estremamente intuitivo con interfaccia semplice ed immediata che permette la facile importazione da qualsiasi file vettoriale, facile set-up delle unità laser e facile gestione dell'intero sistema.



**VIDEO
UFFICIALE**



**PackMaster OEM CW-GP
(Ground Position)**



PackMaster CW-WP

Il sistema **PackMaster OEM CW-Window Packaging** è un sistema in CLASSE 1 con tecnologia CO₂ "Sealed Off" ed è la soluzione innovativa dedicata al processo di accoppiamento materiali come carta/film.

Facilmente integrabile su macchine accoppiatrici, questo sistema permette la lavorazione bobina-bobina con carta di diverse grammature eseguendo fustelle di estrema precisione. Grazie al software ICARO, sarà possibile importare qualsiasi file vettoriale eseguendo così qualsiasi forma desiderata con estrema semplicità.

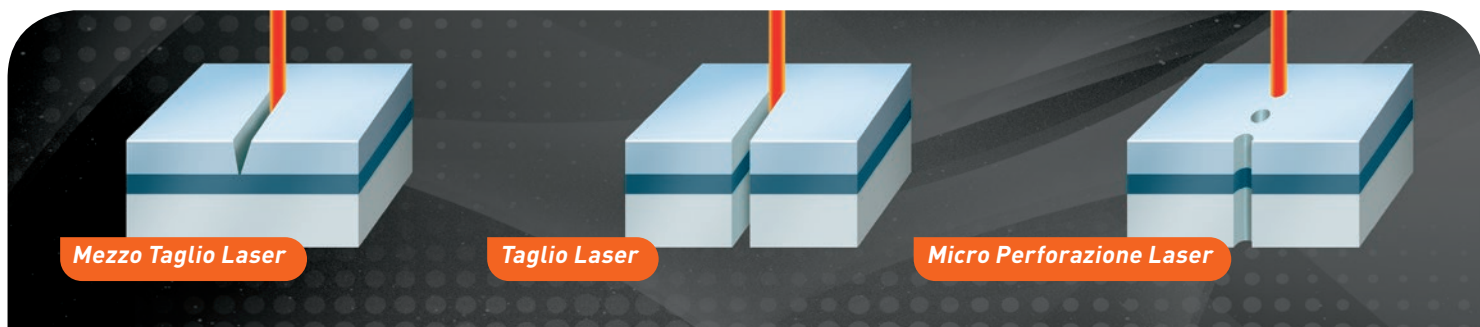
Ogni sistema PackMaster OEM CW-WP è dotato di un sistema raccolta sfridi e fumi specificatamente progettato per questa applicazione.

Sistema di controllo e integrazione spinta, porta ad una facilità d'uso da parte dell'operatore.

PackMaster OEM CW-WP
(Window Packaging)

VIDEO
UFFICIALE





PackMaster CW Conveyor



Il sistema **PackMaster OEM CW Conveyor** è un sistema in CLASSE 1 con tecnologia CO₂ "Sealed Off" ed è la soluzione dedicata alla lavorazione bobina - foglio di materiali flessibili, quindi carta o film plastico, con tappeto aspirante. Questo tipo di sistema è integrabile su linee di produzioni esistenti e consente il recupero delle fustelle tagliate in modo manuale o meccanico.

Larghezza e lunghezza del tappeto trasportatore della PackMaster Conveyor sono completamente personalizzabili come anche l'area di lavoro.



VIDEO
UFFICIALE



PackMaster WD

PackMaster WD è il sistema laser a focale fissa specificatamente progettato per scoring, mezzotaglio e micro-perforazione nella sola direzione del materiale.

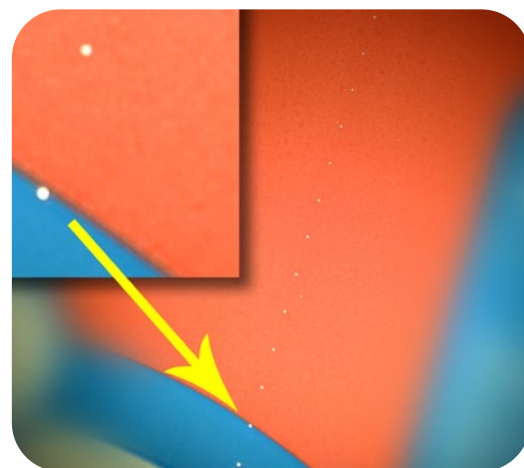
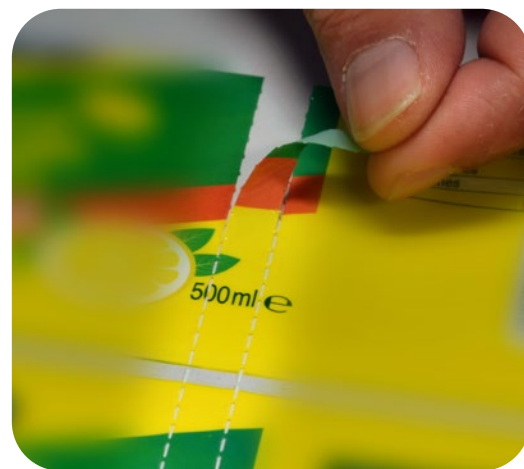
È un sistema compatto integrabile con ogni sistema esistente ed è dotato di due unità laser a focale fissa con posizionamento motorizzato.

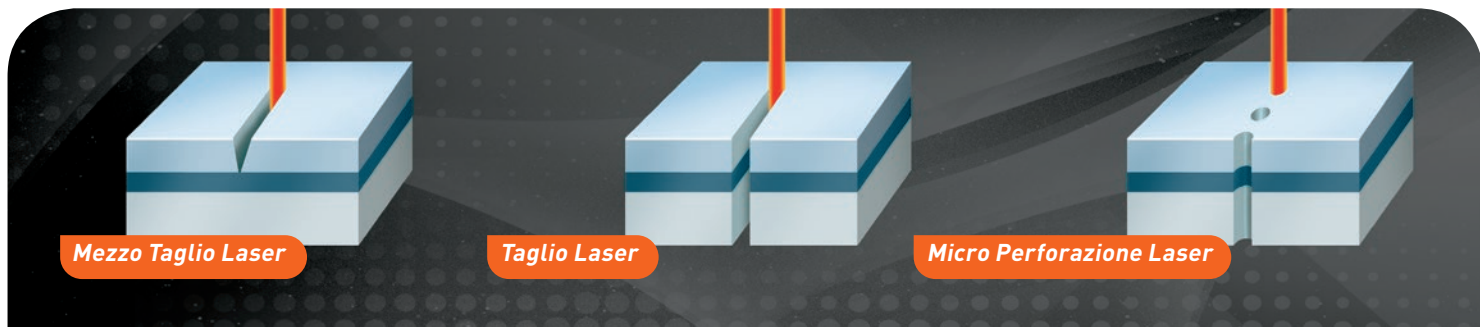


VIDEO
UFFICIALE



PackMaster OEM WD



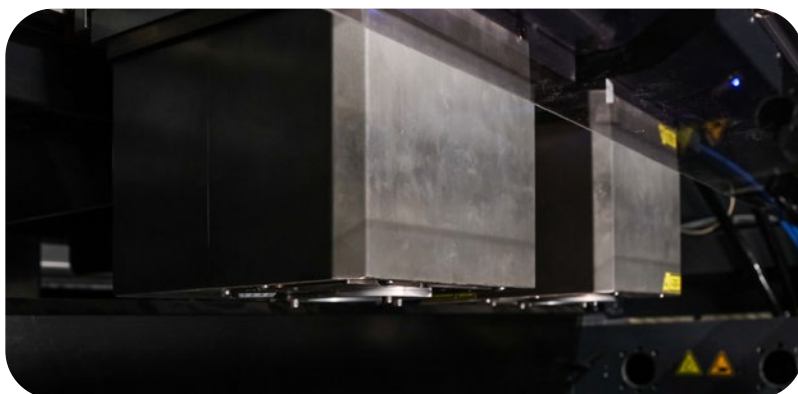


PackMaker

PackMaker è l'innovativo sistema introdotto nella famiglia PackMaster e rappresenta un'opportunità per i clienti dell'imballaggio flessibile di disporre di un sistema versatile in grado di svolgere lavori sia in cross web che in web direction.

Questo sistema all-in-one è in grado di introdurre una grande innovazione tecnologica sui prodotti di imballaggio flessibile, soprattutto per coloro che sono interessati alla micro-perforazione (sistema hole run mode) unitamente alle altre applicazioni standard su imballaggio flessibile.

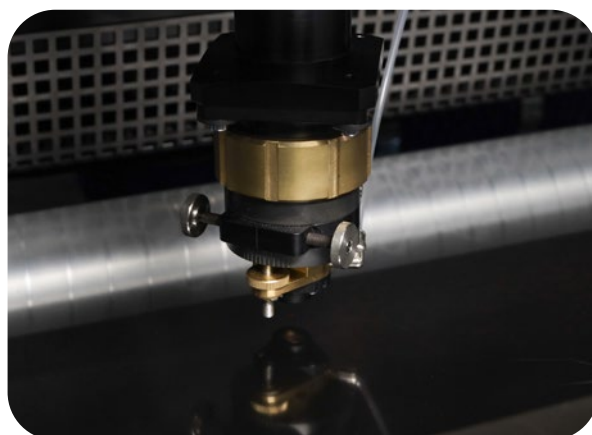
Il sistema laser PackMaker può essere inserito su linee di produzione esistenti (come taglierina-ribobinatrice o simili) e può essere equipaggiato sino a n.8 sorgenti laser indipendenti.

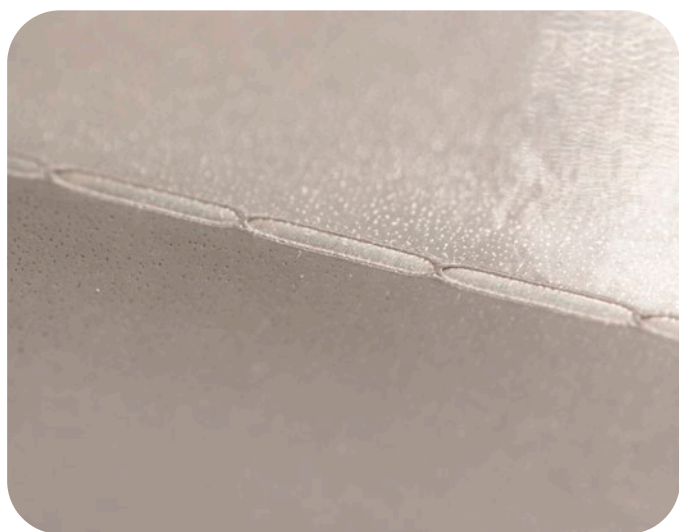
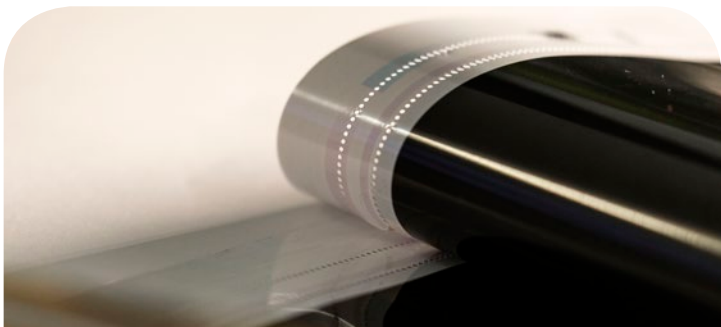


S = Testa di scansione OEM15 (area di lavoro 200x200mm), perforazione in modalità "HOLE RUN MODE" (no ovalizzazione) + qualsiasi tipo di lavorazione laser all'interno dell'area di lavoro

ST = Testa di scansione + ottica di focalizzazione, MICRO-PERFORAZIONE in modalità "HOLE RUN MODE" (no ovalizzazione) + MODALITA' MEZZO TAGLIO O TRATTEGGIO IN DIREZIONE MATERIALE

T = Ottica di focalizzazione 1,5", 2" or 3", MICRO-PERFORAZIONE SENZA MODALITA' "HOLE RUN MODE" + MODALITA' MEZZO TAGLIO O TRATTEGGIO IN DIREZIONE MATERIALE



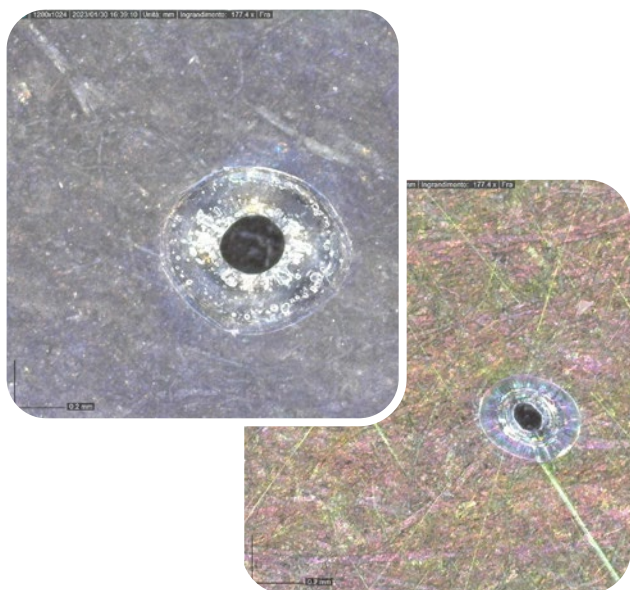


Caratteristiche:

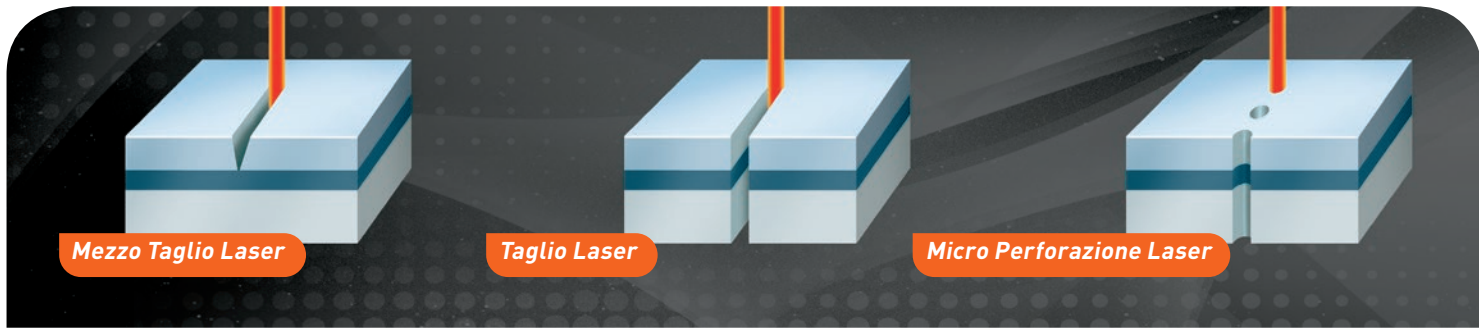
- Modulo laser compatto
- Sistema aggiornabile
- Dimensioni compatte della macchina
- Diversi moduli laser per diverse tipologie di lavoro laser sul materiale
- Diversi rulli per una corretta tensione del materiale sotto l'area di lavoro del laser
- Posizionamento motorizzato del modulo laser



VIDEO
UFFICIALE



PackMaker



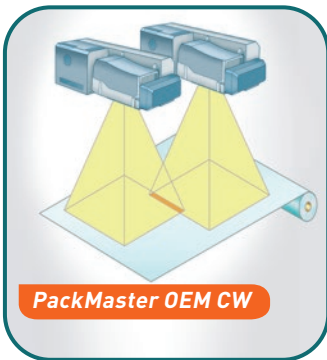
Mezzo Taglio Laser

Taglio Laser

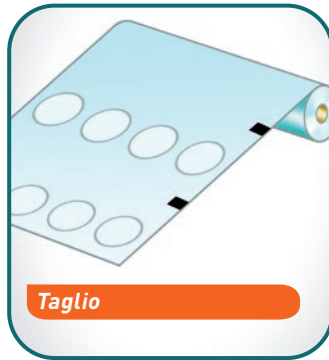
Micro Perforazione Laser

Configurazioni PackMaster

CW CONCEPT



PackMaster OEM CW



Taglio

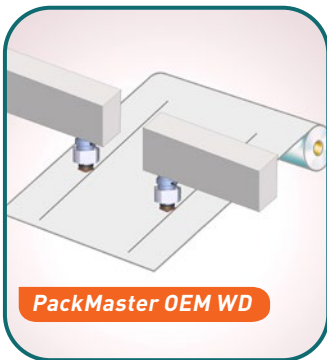


Mezzo taglio linee curve



Mezzo taglio dritto

WD CONCEPT



PackMaster OEM WD



Micro Perforazione



Tratteggio



Mezzo taglio dritto

PackMaker = CW concept + WD Concept



**SACCHETTI
RICHIUDIBILI**



MICRO & MACRO PERFORAZIONE



**APERTURA
FACILITATA
CON DIREZIONE
CONTROLLATA**

**PACCHETTI
APRI E CHIUDI**



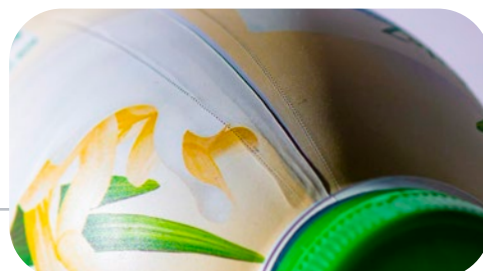
**CONFEZIONI PER
FRUTTA E VERDURA**

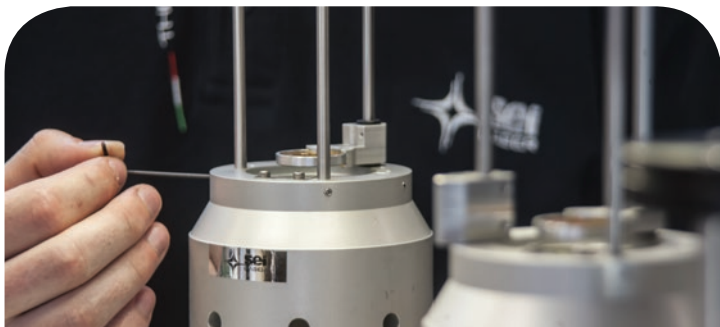


**PACCHETTO FINISTRATO
TAGLIATO A LASER**



SHRINK-SLEEVE

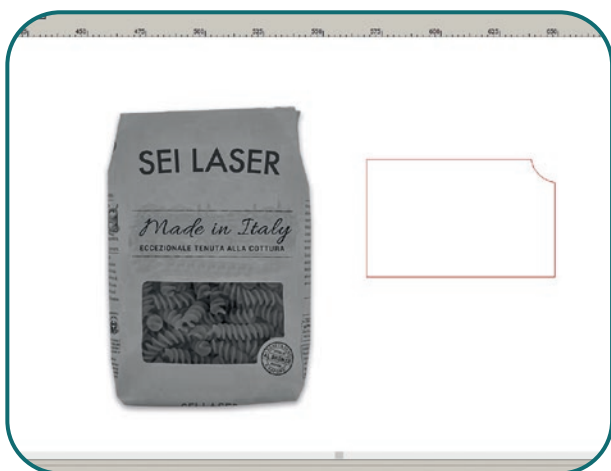
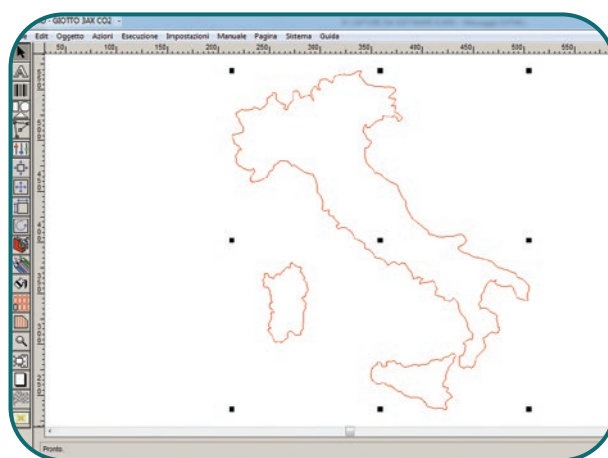




Perchè SEI Laser?

Siamo leader della tecnologia laser nel mondo. Produciamo tutti i nostri sistemi laser negli stabilimenti di Curno e di Buja. Tutte le fasi del processo produttivo sono per noi fondamentali. Ogni componente meccanico, elettronico o optoelettronico viene prodotto internamente e attentamente verificato prima dell'assemblaggio. Produciamo e collaudiamo le macchine, elaboriamo il firmware & software.

Tecnologie d'avanguardia richiedono impegno, la nostra storia ha i suoi capisaldi nella fedeltà e stima reciproca con i clienti. Questa alchimia ci ha consentito di instaurare rapporti importanti che durano da decenni ma che si rinnovano costantemente.



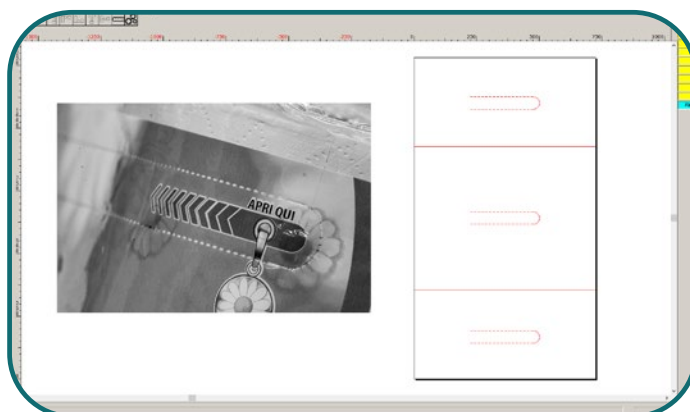
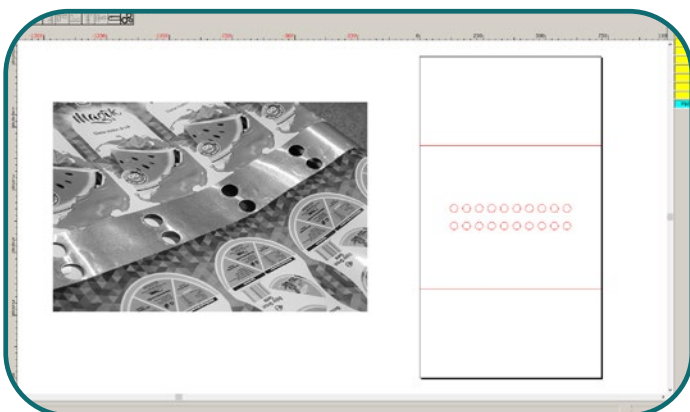
SOFTWARE ICARO

Il nostro software Icaro proprietario, estremamente intuitivo, user-friendly e innovativo è stato specificatamente sviluppato da SEI Laser per l'industria dell'imballaggio flessibile. La facile importazione dei file e impostazione dei parametri del laser rendono Icaro l'innovativa interfaccia grafica multifunzione 100% SEI Laser. E' possibile inoltre monitorare a video lo stato di avanzamento della lavorazione.

FACILE INTEGRAZIONE IN LINEA

PackMaster OEM CW e PackMaster OEM WD sono progettati per essere facilmente integrabili su linee di produzione esistenti.

SEI Laser è il partner tecnologico per la risoluzione a 360° di tutte le problematiche legate all'integrazione della tecnologia laser nel mondo industriale, a partire dalle isole di lavoro fino ad arrivare alle linee automatiche a elevata produttività.





SEI S.p.A.

Via R. Ruffilli, 1
24035 Curno (BG) - Italy
T. +39 035 4376016
F. +39 035 463843
info@seilaser.com

www.seilaser.com

SEI Deutschland GmbH

Moosweg 9
D-82386 Huglfing - Germany
T. +49 8802 913600
F. +49 8802 9136066
info@seilaser.de

www.seilaser.de

SEI Laser Systems (SHAOXING) Co. Ltd.

N°128, Zheduan Road,
Pukou Development, Shengzhou,
Post Code 312400 Zhejiang - China
T. +86 575 83933766
F. +86 575 83933766
info@seilaserasia.com

www.seilaserasia.com

SEI S.p.A.

Production site
Via San Cassiano, 2
24030 Mapello (BG) - Italy
T. +39 035 4376016
info@seilaser.com

www.seilaser.com

SEI Laser France

Le Korner
17 Rue du Prof. Jean Bernard
69007 Lyon - France
T. +33 4 37 70 48 93
france@seilaser.com

www.seilaser.com/fr/

SEI Laser Converting

Via Praz dai Trois, 16
33030 Buja (UD) - Italy
T. +39 0432 1715827
F. +39 0432 1715828
info@seiconverting.it

www.seilaser.com

SEI Laser Latin America Industria e Comercio de Equipamentos LTDA

Rua Antonia Martins Luiz, 410,
CEP: 13347-404,
Distrito Industrial João Narezzi,
Indaiatuba San Paolo - Brasil
T. +55-(19)-3935-1550
T. +55-(19)-3935-2950
Whatsapp: +55-(19)-99350-4466
atendimento@seilatinamerica.com.br

seilatinamerica.com.br

